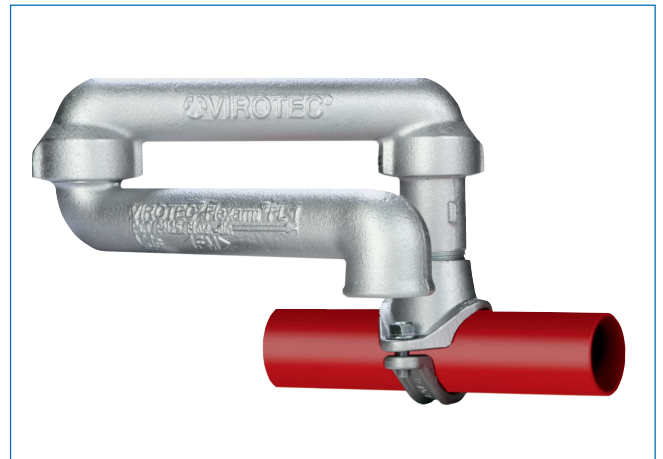


**VIROTEC®-Flexarm® auf den Punkt gedreht**

Der VIROTEC®-Flexarm® FL 1 ist eine verdrehbare Rohrauswinklung unter Verwendung einer Kombination von gegossenen Rohrformteilen, für den Einsatz in ortsfesten Wasserlöschanlagen. Der Flexarm wurde speziell für den Einsatz im Bereich von abgehängten Decken konzipiert, wo bei herkömmlicher Arbeitsweise ein hohes Maß an Anpassungen notwendig ist. Er ermöglicht eine schnelle, einfache und genaue horizontale Anpassung auf jeden Punkt im Bereich einer Deckenplatte mit Rastermaß von 625 mm. Der Typ FL 1 ist vorgesehen für die Montage oberhalb der Strangrohrleitung.

**VIROTEC®-Flexarm® turned to the point**

The VIROTEC®-Flexarm® FL 1 is a swivel arm over pipe Auswinklung using a combination of cast shaped pipe parts, for use in fixed, stationary water systems for extinguishing fires. The Flexarm® was specially designed for use in the area of suspended ceilings, where conventional working methods require a large number of adjustments. It enables fast, easy and precise horizontal adjustment to each point within the area of a ceiling panel with a grid dimension of 625 mm. The type FL 1 is intended for mounting above the branch line pipe.

**Montageanweisung**

1. Anschlussgewinde 1" am Anschlussstück (Pos. 3) eindichten.  
**Achtung:** Bei Verwendung von flüssigen Dichtmitteln die Verarbeitungsvorschriften beachten.
2. Flexarm® wie folgt in das Gegengewinde einschrauben:
  - Darauf achten, dass die Gewindestifte (Pos. 5) gelöst sind.
  - Flexarm® mit der Hand festhalten und mit der anderen Hand das Anschlussstück mit Hilfe einer Rohrzanze eindrehen.**Achtung:** Gewinde nicht beschädigen! Anschlussstück oberhalb des Gewindes fassen.
3. Flexarm® in die gewünschte Position bringen und diese durch leichtes Anziehen (ca. 50 Nm) der Gewindestifte (Pos. 5) sichern.
4. Ein Nachjustieren, auch unter Druck, ist jederzeit möglich:
  - Gewindestifte (Pos. 5) lösen
  - gewünschte Position einstellen
  - Gewindestifte (Pos. 5) anziehen**Achtung:** Die Sicherungsstifte (Pos. 4) auf der Innenseite dürfen nicht gelöst oder raus gedreht werden da sonst jegliche Gewährleistungsansprüche erlöschen.

**Mounting instructions**

1. Seal the 1" connecting thread at the connector (Item 3).  
**Important:** When using liquid sealants, note the sealant instructions for use.
2. Screw the Flexarm® into the mating thread as follows:
  - Ensure that the setscrews (Item 5) have been undone.
  - Hold the Flexarm® with one hand and with the other hand, use a pipe wrench to twist in the connector.**Important:** Do not damage the thread! Hold the connector above the thread.
3. Place the Flexarm® in the required position and secure it by lighth tightening (approx 50 Nm) the setscrews (Item 5).
4. Subsequent adjustment is possible at any time, even when pressurised:
  - Undo setscrews (Item 5)
  - Adjust to required position
  - Tighten setscrews (Item 5)**Important:** The locking pins (Item 4) on the inside must not be loosened or twisted out as otherwise any warranty claims are cancelled.

## 3.4

### Flexarm® FL 1

### Flexarm® FL 1

#### Funktion

Der VIROTEC®-Flexarm® besteht aus folgenden Bauteilen:

- Pos. 1 Verbindungsarm (Gussteil, verzinkt)
- Pos. 2 Endarm (Gussteil, verzinkt)
- Pos. 3 Anschlussstück (Gussteil, verzinkt)
- Pos. 4 Sicherungstifte (Montagesicherung, Innenseite)
- Pos. 5 Gewindestifte (Positionsfixierung)
- Pos. 6 O-Ring (Silikon)

Die Verstellung der Auswinklung erfolgt durch Schwenken von Verbindungs- und Endarm in waagerechter Ebene. Die Gelenke werden durch einen O-Ring (Pos. 6) abgedichtet. Die Sicherungstifte (Pos. 4) verhindern das Auseinanderfallen der Bauteile. Diese Sicherungstifte sind nicht demontierbar (werkseitig versiegelt). Durch Anziehen der beiden äußeren Gewindestifte (Pos. 5) erfolgt die Fixierung der eingestellten Position. Vor der Montage bzw. dem Positionieren werden diese Gewindestifte nur ca. 1/2 Umdrehung gelöst (Auslieferungszustand) und anschließend wieder angezogen. Die Positionierung kann auch unter Druck erfolgen. **Achtung:** Die Sicherungstifte auf der Innenseite dürfen nicht gelöst oder raus gedreht werden (erlöschen der Gewährleistung).

#### Technische Daten

- Oberfläche: verzinkt
- Gewicht: 1,75 kg
- Verpackungseinheit: 12 Stück
- Gewinde: Rohrgewinde R, Rp 1" gemäß DIN 2999 (ISO 7-1)
- Einsatztemperatur: - 20 °C bis 110 °C
- Betriebsdruck: PN 25 (25 bar)
- Druckverlust: 4,8 m äquivalente Rohrlänge bezogen auf ein 1" Gewinderohr DIN 2440 (33,7 x 3,2 mm)
- Schutzrechte: Patent/GbM

#### Zulassungen



- ✓ ISO 9001
- ✓ anerkannte Produkte



APPROVED

#### Function

The VIROTEC®-Flexarm® consists of the following components:

- Item 1 Connecting arm (casting, zined)
- Item 2 End arm (casting, zined)
- Item 3 Connector (casting, zined)
- Item 4 Locking pins (assembly fixing, inside)
- Item 5 Setscrews (position fixing)
- Item 6 O-ring (silicon)

The Auswinklung is adjusted by swivelling the connecting and end arm in the horizontal plane. The hinges are sealed with an O-ring (Item 6). The locking pins (Item 4) prevent the components from falling part. These locking pins cannot be dismantled (sealed in the factory). The set position is fixed by tightening the two external setscrews (Item 5). Before installation or positioning, these setscrews are only undone by approx 1/2 turn (delivered condition) and are then re-tightened. The positioning can also take place under pressure.

**Important:** The locking pins on the inside must not be loosened or twisted out (warranty expires)

#### Technical data

- Surface: zined
- Weight: 1,75 kg
- Packaging unit: 12 pieces
- Thread: pipe thread R, Rp 1" according to DIN 2999 (ISO 7-1)
- Working temperature: - 20 °C to 110 °C
- Working pressure: PN 25 (25 bar)
- Pressure loss: 4,8 m equipollent length of 1" steel pipe according to DIN 2440 (33,7 x 3,2 mm)
- Protective rights: Patent/GbM

#### Approvals



- ✓ ISO 9001
- ✓ approved products



APPROVED

Flexarm® FL 1 (Montage über dem Rohr)  
 Flexarm® FL 1 (Monting above the pipe)

